

OBSERVATORIO DE LOS DESPLAZAMIENTOS URBANOS Y PERIURBANOS OdUP

MOVILIDAD METROPOLITANA

DIALOGO

INVESTIGACION

TRANSFERENCIA



ADAPTACIÓN DEL NUEVO ENTORNO

NUEVOS COMPORTAMIENTOS SOCIALES

y PATRONES DE MOVILIDAD

mapas 21

Mapas. Cartas para orientarse en la geografía variable de la nueva composición del trabajo, de la movilidad entre fronteras, de las transformaciones urbanas. Mutaciones veloces que exigen la introducción de líneas de fuerza a través de las discusiones de mayor **potencia en el horizonte global**

Mapas recoge y traduce algunos ensayos, que con lucidez y una gran fuerza expresiva han sabido reconocer las posibilidades políticas contenidas en el relieve sinuoso y controvertido de los **nuevos planos de la existencia**

Traficantes de sueños

<https://www.traficantes.net/sites/default/files/pdfs/Postmetr%C3%B3polis-TdS.pdf>



OBSERVATORIO DE LOS DESPLAZAMIENTOS URBANOS Y PERIURBANOS OdUP

MOVILIDAD METROPOLITANA

DIALOGO

INVESTIGACION

TRANSFERENCIA



En las conclusiones del Taller realizado el 16 de setiembre, la más significativa propuesta se relacionó con las miradas y el lugar en el cual nos ubicamos para comprender e interpretar al territorio Urbano y Periurbano y entonces nos propusimos "Recartografiar" (se lo pedimos prestado Soja, E. gracias!) el espacio urbano y periurbano.

Esta asociación entre la reformulación de la cartografía y las lecturas diferenciadas del territorio nos permite arribar a conclusiones más certeras, y las acciones que se implementen serán focalizadas y contextualizadas a las condiciones sociales, económicas y ambientales. Esta interpretación se ve ampliada por Soja, E (2008:313)

Conviene empezar prestando especial atención a la carencia de límites conceptuales y materiales de la postmetrópolis moderna, ya que ha sido esta ruptura de las viejas fronteras la que ha generado nuevas formas de mirar e interpretar el espacio urbano. La dialéctica globalización-localización y la reestructuración de la producción industrial que la acompaña, la autoridad política centralizada del Estado así como los patrones de identidad territorial han producido una extraordinaria expansión en la escala y en el ámbito de la metrópolis moderna. Incluso términos tan amplios como megalópolis y megaciudad parecen no ser suficientes con el fin de definir los límites exteriores de la región metropolitana globalmente reestructurada.



OBSERVATORIO DE LOS DESPLAZAMIENTOS URBANOS Y PERIURBANOS OdUP

MOVILIDAD METROPOLITANA

DI A L O G O

I N V E S T I G A C I O N

T R A N S F E R E N C I A



IDEAS PROPUESTAS PREGUNTAS

¿Qué se planifica en la Ciudad en estos tiempos?

¿Cuáles son las nuevas políticas de los usos del suelo?

Teniendo como objetivo la protección de los suelos productivos y los suelos urbanizables, es entonces necesario tener una Ley federal?

Los desplazamientos de las personas al interno de una misma división territorial administrativa , en los diversos modos.

La OFERTA de Viviendas NO está relacionada con satisfacer la DEMANDA

Usos del suelo como factor de la Movilidad

Acciones:

Cuantificación de los desplazamientos

Caracterización de las densidades y distribución del empleo

Indicación de las centralidades en función de la distancia y el tiempo

Índice de sustentabilidad URBANA



OBSERVATORIO DE LOS DESPLAZAMIENTOS URBANOS Y PERIURBANOS OdUP

MOVILIDAD METROLITANA

DIALOGO

INVESTIGACION

TRANSFERENCIA



Otras acciones (indiscernibles), en el corto y mediano plazo, son las relacionadas a la planificación de los viajes de cercanías de contigüidades en transporte público urbano¹. Este argumento se desarrolla en base a la comprensión de los viajes en función de variables independientes socio-demográficas y de estructura urbana (usos del suelo)². En el marco metodológico propuesto por Montejano Escamilla, J. *et al.*, queda demostrado lo antedicho,

El objetivo es demostrar que existe una relación, estadísticamente significativa, entre el uso del suelo y la longitud de los viajes generados. (Montejano Escamilla, J. et al 2012: 62).

¹INTRUPUBA (2007). Investigación Transporte Urbano Público de Buenos Aires.

²Cervero, R. (1989). Equilibrio entre empleos y vivienda y movilidad regional. *Revista de la Asociación Estadounidense de Planificación*, 55: 2, 136-150, DOI: 10.1080 / 01944368908976014.



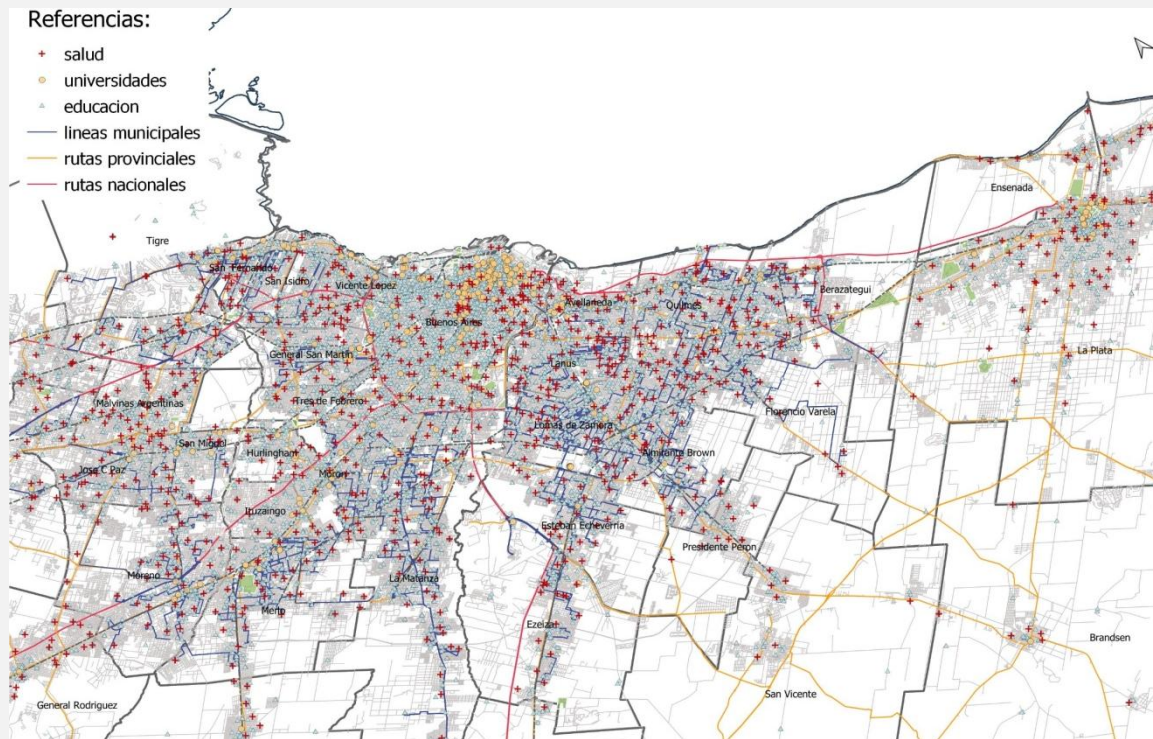
OBSERVATORIO DE LOS DESPLAZAMIENTOS URBANOS Y PERIURBANOS OdUP

MOVILIDAD METROLITANA

DIALOGO

INVESTIGACION

TRANSFERENCIA



LECTURAS



OBSERVATORIO DE LOS DESPLAZAMIENTOS URBANOS Y PERIURBANOS OdUP

MOVILIDAD METROLITANA

DIALOGO

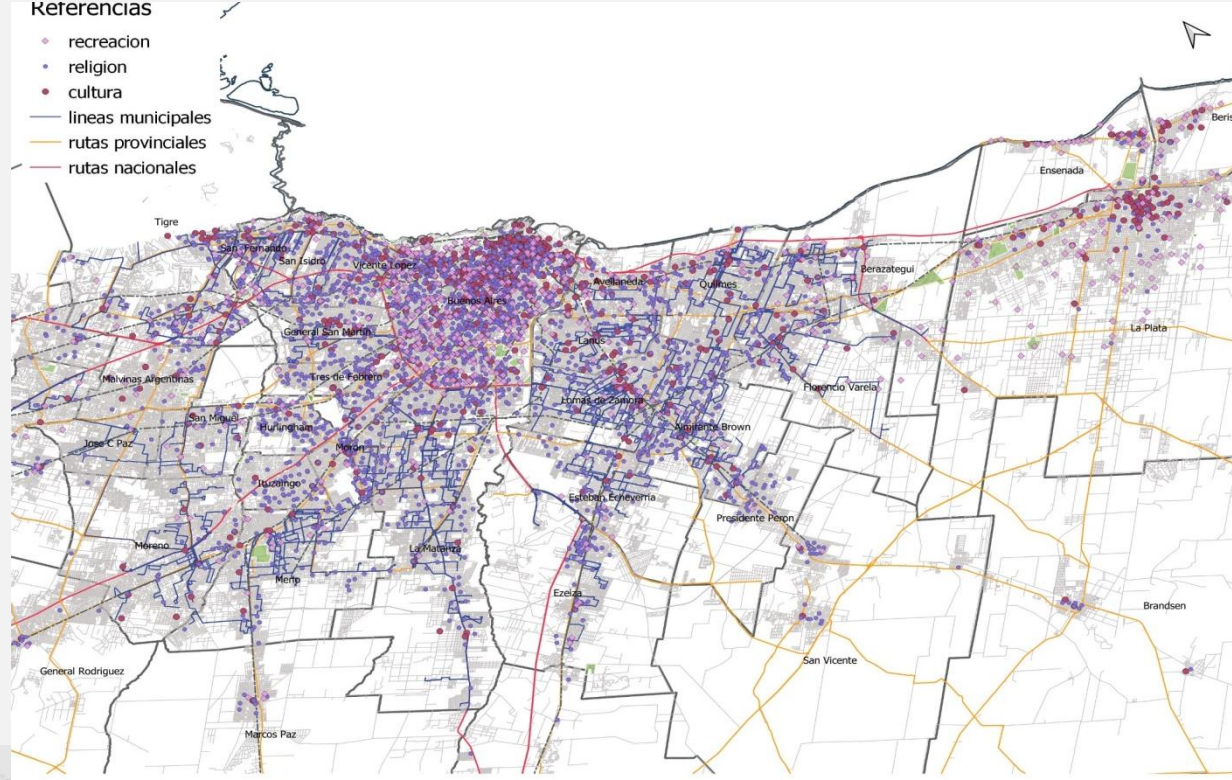
INVESTIGACION

TRANSFERENCIA



Referencias

- recreacion
- religion
- cultura
- lineas municipales
- rutas provinciales
- rutas nacionales



LECTURAS